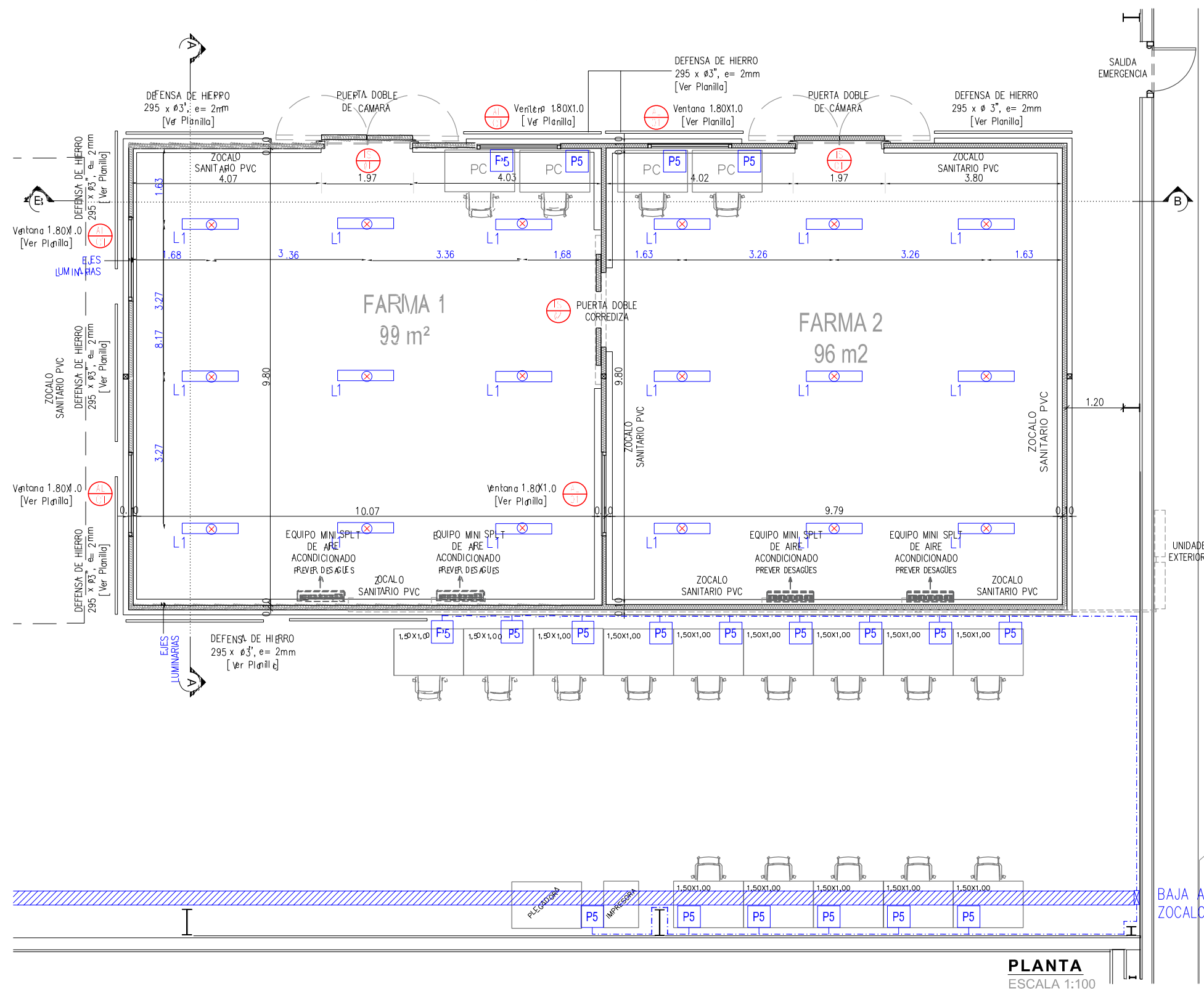
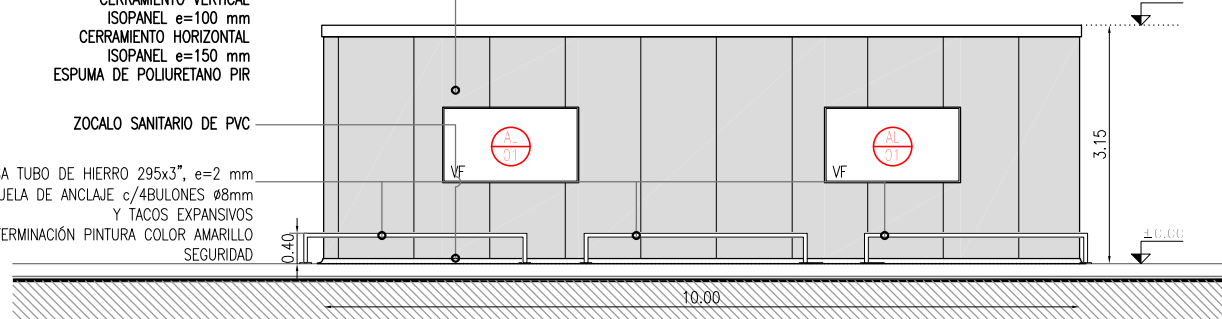


AGREGACIÓN DE VALOR

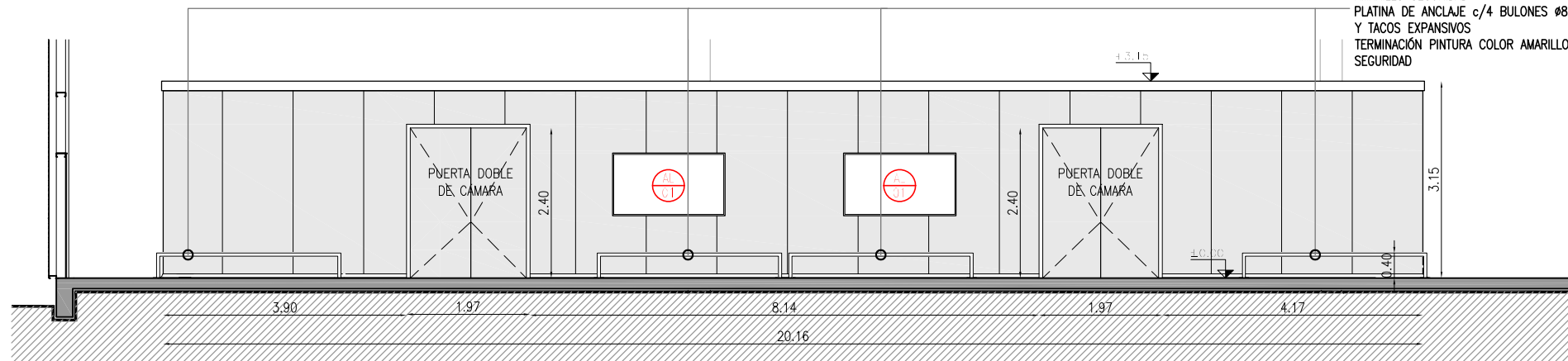


REFERENCIAS

- Puesto de trabajo con PC, 1 CAJAS LEGRAND (con 3 Tomacorrientes schuko con tierra lateral y central + 2 RJ45).
- BANDEJA TABICADA - Potencias y Corrientes Debiles

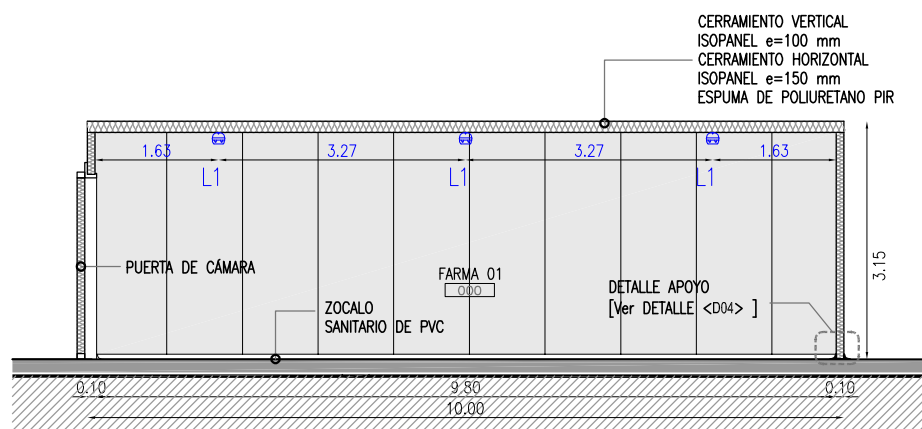


FACHADA LATERAL
ESCALA 1:100

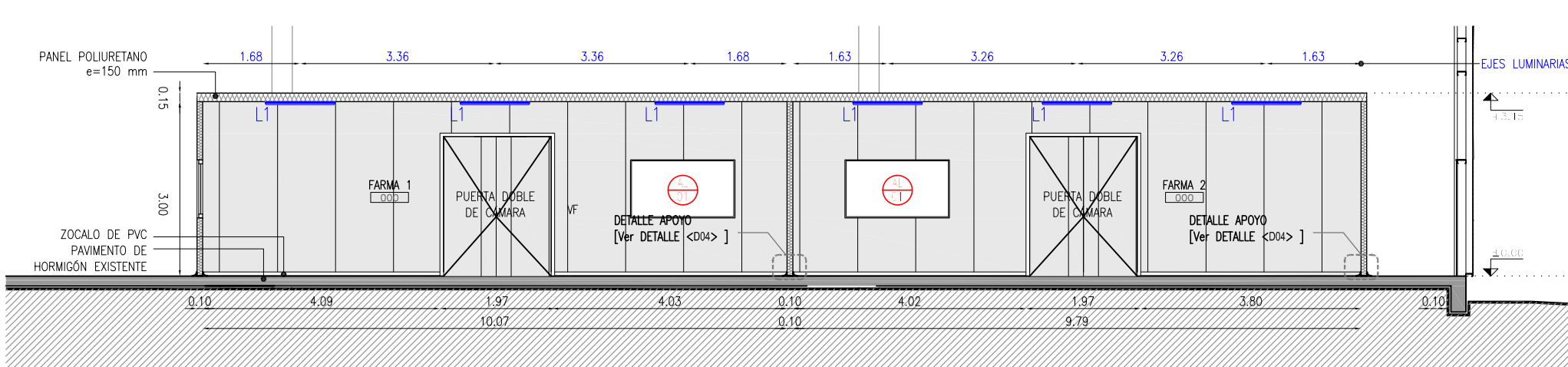


FACHADA LONGITUDINAL
ESCALA 1:100

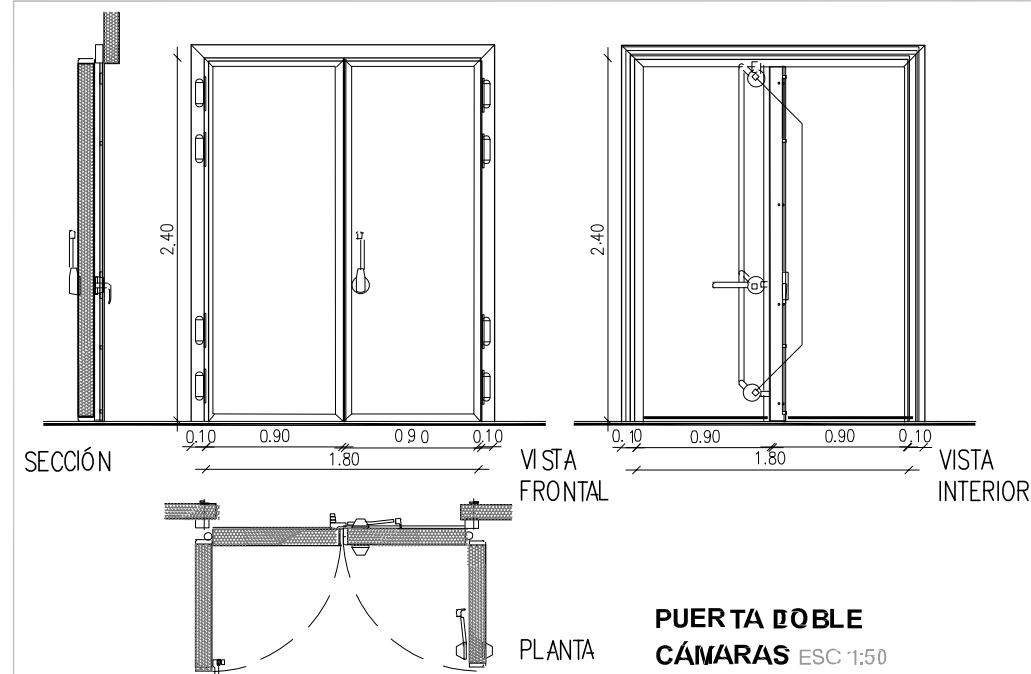
CANTIDAD	5	UBIC.	FARMA	AL01
MARCO	TUBULAR ALUMINIO 100x50			
HOJA	FMD - PERFIL U.M. 9260+9299			
TIPO	ALUMINIO			
MATERIALES	ALUMINIO			
TERMINACION	PREPINTADO BLANCO			
VIDRIOS	TIPO LAM. MEDIOGR. ESCL. 3+3			
HERRAJES				
OBSERVACIONES	1. EL PROVEEDOR DEBE PROPONER SOLUCIONES TÉCNICAS ALTERNATIVAS LAS CUALES SERÁN REVISADAS OPORTUNAMENTE POR EL ESTUDIO. 2. TODAS LAS MEDIDAS DE VERIFICACIÓN DE DATA			



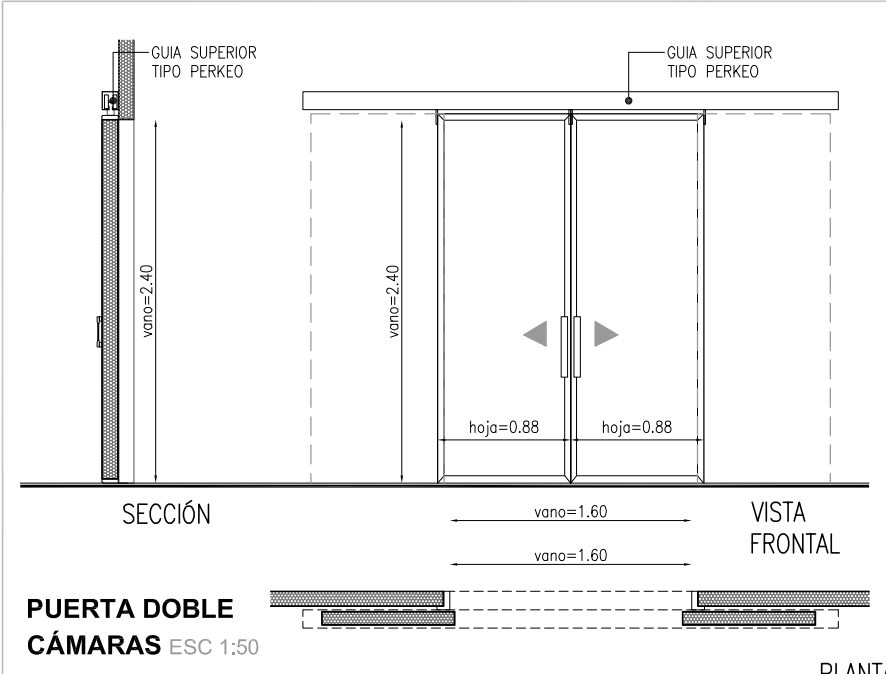
SECCIÓN A-A
ESCALA 1:100



SECCION BB
ESCALA 1:100

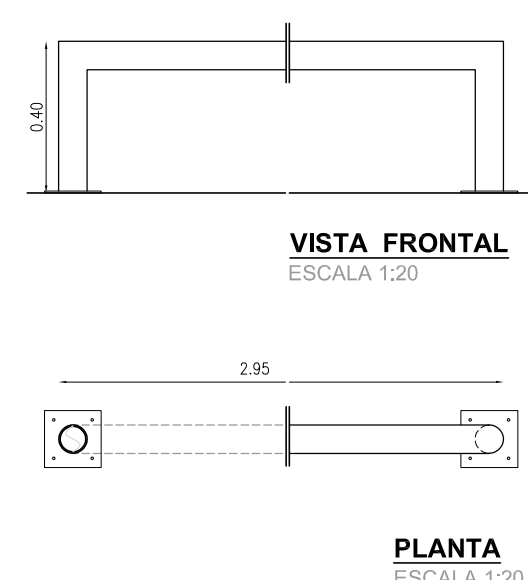


CANTIDAD	2	UBIC.	PLANTA BAJA	MATERIAL	ISO1
				ISOPANEL	
MARCO	ACERO INOXIDABLE				
HOJA					
TIPO	BATIENTES				
MATERIALES					
TERMINACION	CHAPA GALVANIZADA PINTADA DE BLANCO				
VIDRIOS	ESPEJOR	TIPO			
HERRAJES	CIERRE PARA CAMARAS REFRIGERADAS				
OBSERVACIONES	1. EL PROVEEDOR DEBEA PROPONER SOLUCIONES TECNICAS ALTERNATIVAS LAS CUALES SERAN REVISADAS OPORTUNAMENTE POR EL ESTUDIO. 2. TODAS LAS MEDIDAS DE VERIFICACION DE DATA				



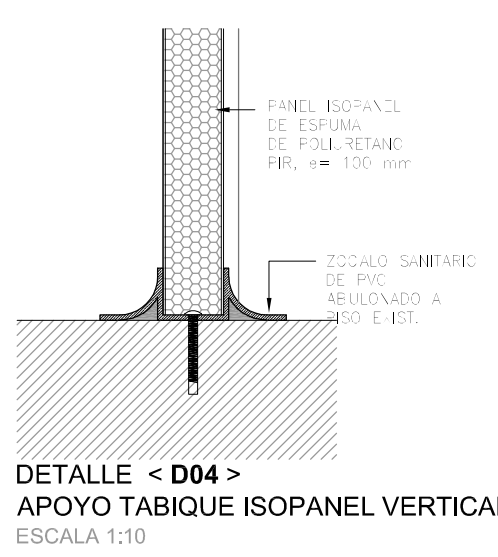
PUERTA DOBLE
CÁMARAS ESC 1:50

CANTIDAD	1	UBIC.	PLANTA BAJA	MATERIAL	ISO2
				ISOPANEL	
MARCO	ACERO INOXIDABLE				
HOJA					
TIPO	2 HOJAS CORREDIZAS				
MATERIALES					
TERMINACION	CHAPA GALVANIZADA PINTADA DE BLANCO				
VIDRIOS	ESPESES:	TIPO:			
HERRAJES	SISTEMA DE GUÍA SUPERIOR TIPO PERKED				
	TIRADORES TIPO BARRA Y LLAVE DE SEGURIDAD				
OBSERVACIONES	1. EL PROVEEDOR DEBE PROPONER SOLUCIONES TÉCNICAS ALTERNATIVAS LAS CUALES SERÁN REVISADAS OPORTUNAMENTE POR EL ESTUDIO. 2. TODAS LAS MEDIDAS DE VERIFICACIÓN DE DATA				



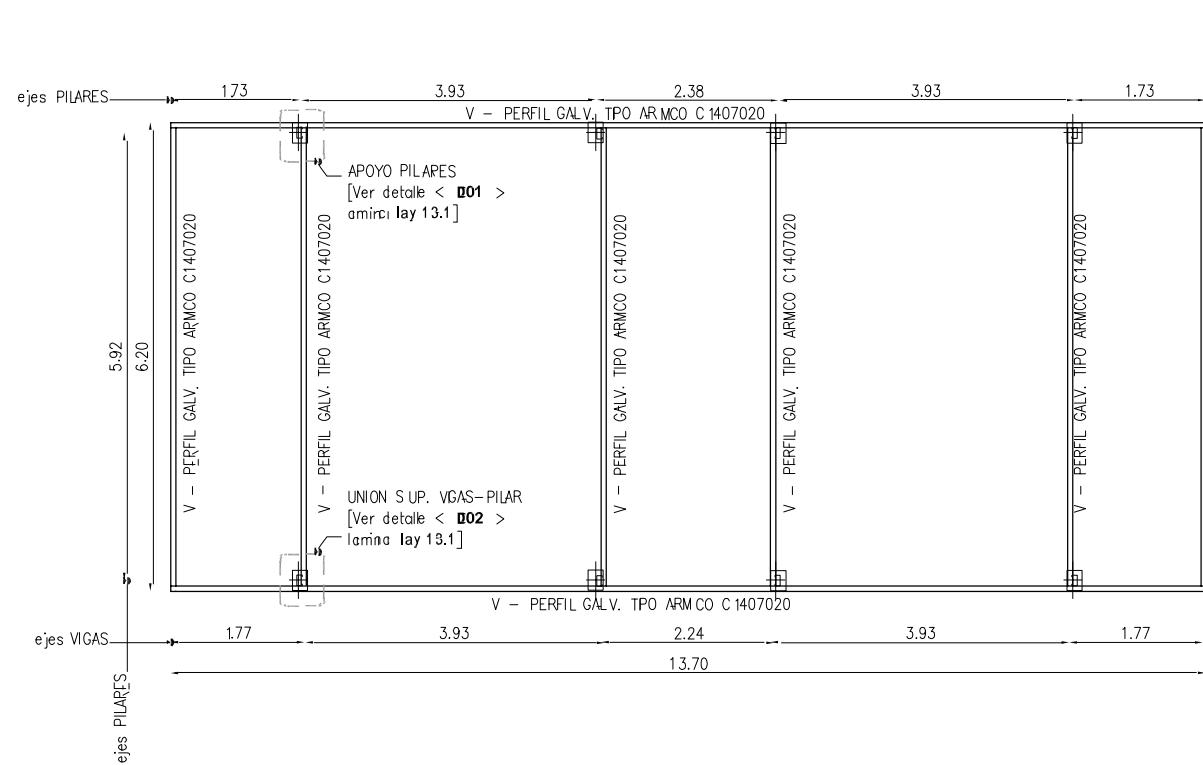
VISTA FRONTAL
ESCALA 1:20

CANTIDAD	9	UBICACION	MATERIAL	IS03
DEFENSAS				
HORIZONTALES	TUBULAR Ø3" e=2mm			
PARANTES	TUBULAR Ø3" e=2mm			
PANEL	2 MANOS DE ESMALTE SINTETICO COLOR AMARILLO SOBRE 2 DE FONDO ANTIOXIDO			
TERMINACION	PLATINAS 100x100mm e=1/4" con 4 BULONES Ø8mm Y TACOS DE EXPANSION			
ANCLAJES	1. VIENE A OBRA CON PROTECCION ANTIOXIDO. 2. TODAS LAS MEDIDAS SE VERIFICARAN EN OBRA			
OBSERVACIONES	1. VIENE A OBRA CON PROTECCION ANTIOXIDO. 2. TODAS LAS MEDIDAS SE VERIFICARAN EN OBRA			

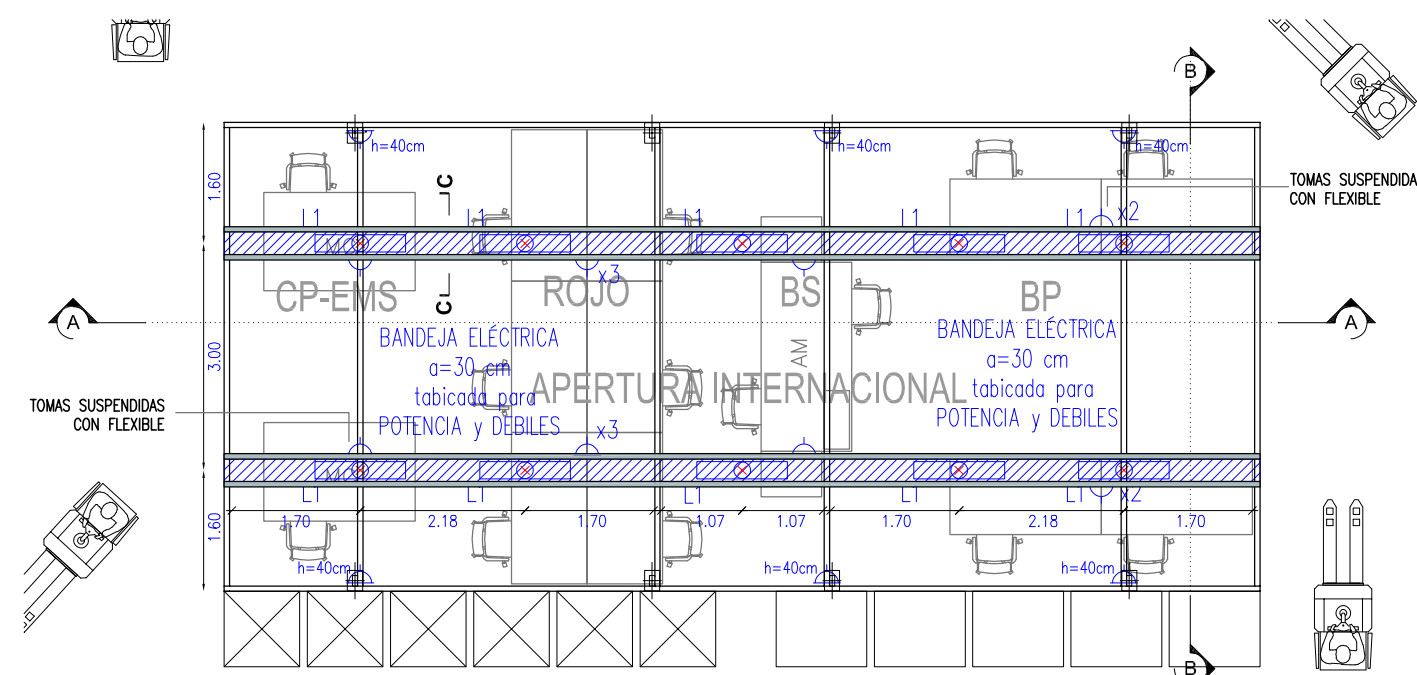


DETALLE < D04 >
APOYO TABIQUE ISOPANEL VERTICAL
ESCALA 1:10

APERTURA INTERNACIONAL



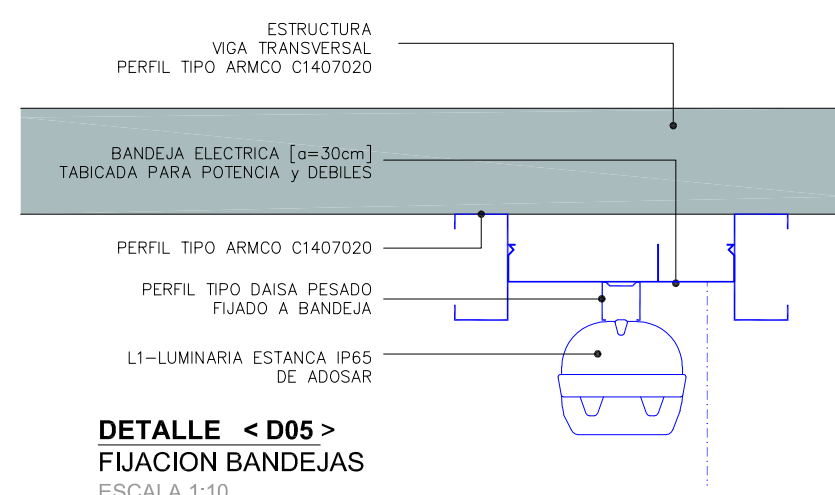
PLANTA ESTRUCTURA
ESCALA 1:100



PLANTA ILUMINACIÓN, POTENCIA Y DEBILES
ESCALA 1:100

REFERENCIAS

- FUERZA MOTRIZ
- 1 Toma schuko con tierra lateral y central + 1 tres en línea
- BANDEJA TABICADA - Potencias, Iluminación y Corrientes Debiles

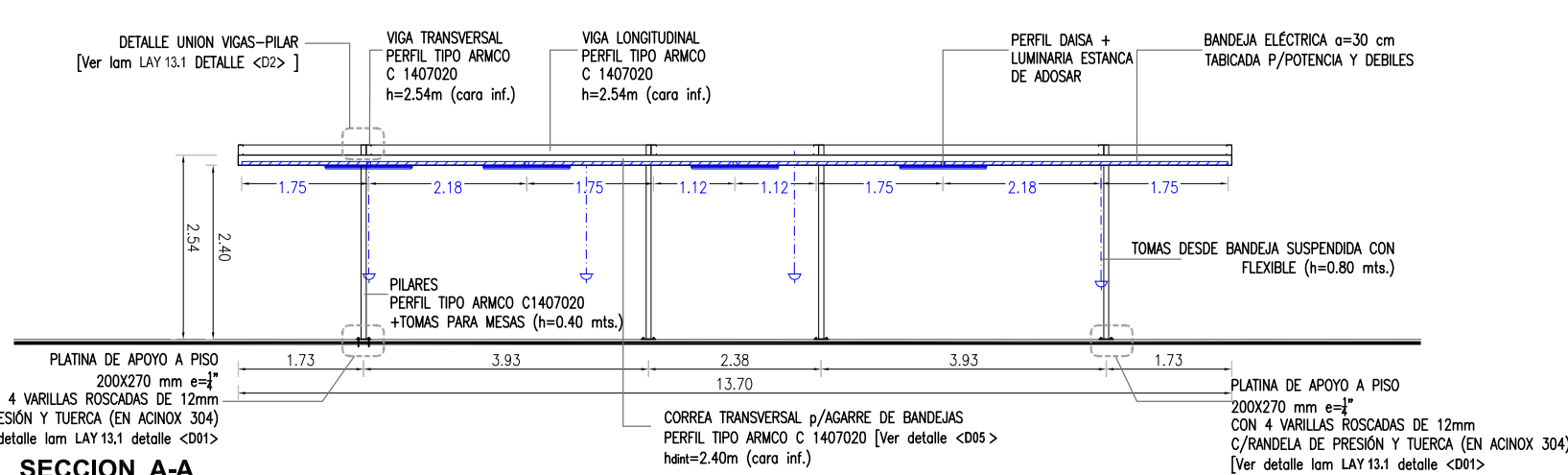


DETALLE < D05 >
FIJACION BANDEJAS
ESCALA 1:10

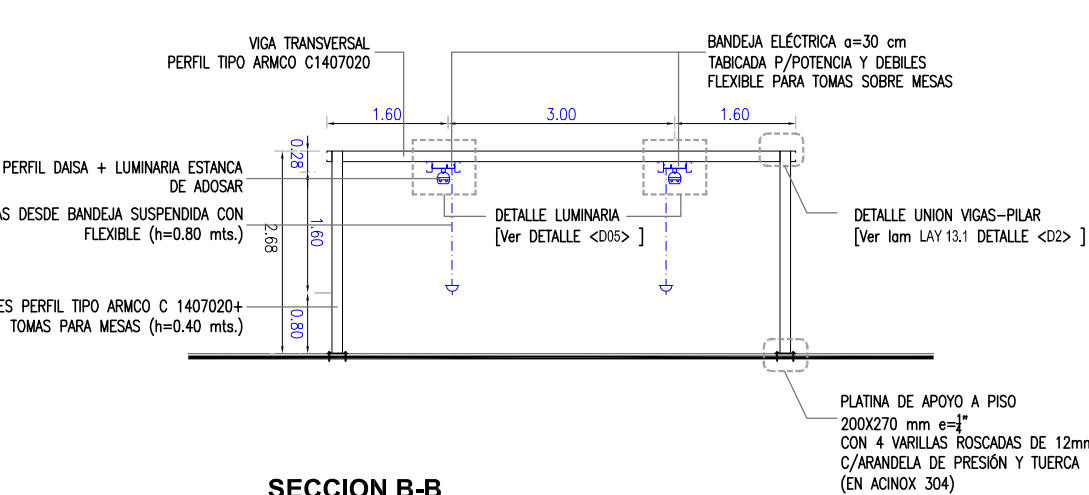
Luminaria L1

Luminaria estanca IP65 de adosar.
Cuerpo y difusor en policarbonato auto extingible.
Reflector en chapa galvaniza y pintada.
Dimensiones: 160x1570mm, altura 100mm
Fuente: 2 módulos de LED lineales 30W 4000 K CRI >80.
Flujo luminoso nominal esperado: 8700 lm
Equipo electrónico: 230V-50Hz, fp >0,90

34 UNIDADES



SECCION A-A
ESCALA 1:100



SECCION B-B
ESCALA 1:100



REMITIDO POR:

REVISIONES

REV. N° | DESCRIPCION | FECHA | APROBADO

0 | SE INCORPORAN ABERTURA AL 01 | 19/02/2020 |

OBSERVACIONES

1

2

3

4

5

6

7

8

9

10

11

12

13

14

15

16

17

18

19

20

21

22

23

24

25

26

27

28

29

30

31

32

33

34

35

36

37

38

39

40

41

42

43

44

45

46

47

48

49

50

51

52

53

54

55

56

57

58

59

60

61

62

63

64

65

66

67

68

69

70

71

72

73

74

75

76

77

78

79

80

81

82

83

84

85

86

87

88

89

90

91

92

93

94

95

96

97

98

99

100

101

102

103

104

105

106

107

108

109

110

111

112

113

114

115

116

117

118

119

120

121

122

123

124

125

126

127

128

129

130

131

132

133

134

135

136

137

138

139

140

141

142

143

144

145

146

147

148

149

150

151

152

153

154

155

156

157

158

159

160

161

162

163

164

165

166

167

168

169

170

171

172

173

174

175

176

177

178

179

180

181

182

183

184

185

186

187

188

189

190

191

192

193

194

195